

612001670016

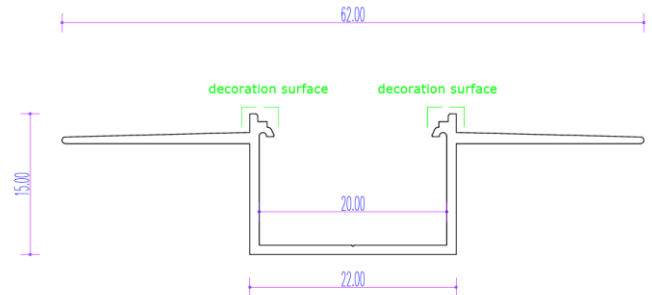
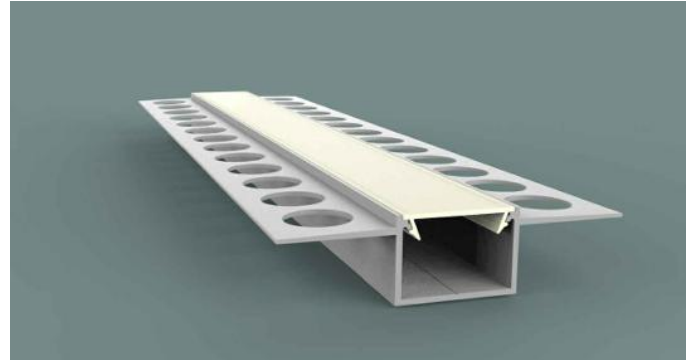
Exo-T7_16 ALU eloxiert | LED Trockenbau | LED max.16mm | wings

Exo-T7_16

16mm

max. Breite
LED Strip

Artikelnummer:	612001670016
EAN/GTIN:	
Warengruppe:	Alu-Profile
LED Profiltyp:	Exo-T7
LED Profilserie:	Exo-T
Farbe:	aluminium eloxiert
LED Strip max. Breite in mm:	16
Länge in cm:	200
Max. Außenbreite in mm:	00
Max. Außenhöhe o. Cover in mm:	00
Gewicht in g/m:	240
Gewicht in g/Stück:	480
Vertikale Schnittfläche in mm ² :	90
Kühlmasse in g/m:	240
Abnahmemenge:	Kartonweise
Stück/Karton:	20
Verpackungsart:	Karton
Gewicht pro Karton in kg (ca.):	10
Zusatzinformation Verpackung:	mit
Schutzeinlagen	
Garantie:	2 Jahre
UV-Beständigkeit:	5 Jahre
Schutzart:	IP20
Sicherheit:	Nicht chlor-/salzwasserbeständig
Montage:	für Trockenbau-, Gipsplatten- und Unterputzmontage
Material:	6063-T5 Aluminium eloxiert (15 Mikron)



Materialzusammensetzung von 6063-T5 Aluminium Legierung | eloxiert | recyceltes Aluminium

Silizium	Minimum 0,2 %, Maximum 0,6 %	Mangan	kein Minimum, Maximum 0,10 %
Eisen	kein Minimum, Maximum 0,35 %	Magnesium	Minimum 0,45%, Maximum 0,9 %
Kupfer	kein Minimum, Maximum 0,10 %	Chrom	kein Minimum, Maximum 0,10 %

Dieses Material kann mit geeigneten Maschinen und entsprechender Drehzahl durchbohrt und gesägt werden.

Besondere Merkmale

<ul style="list-style-type: none"> + Schmales Profil-Design mit seitlichen Kanälen für eine verdeckte Kabelführung + Leicht bei ausgezeichneter Stabilität, glatte Haptik ohne unnötige Kühlrippen + Direkte Lichtabgabe (bei Frontansicht); Cover schließt bündig mit Alu-Profil ab + Konzipiert für Trockenbau und die Montage mit Gipsplatten 	<ul style="list-style-type: none"> + Die seitlichen Flügel werden unter die Trockenbauplatten geklemmt und/oder verklebt/verspachtelt + Pulverbeschichtete Alu-Profile können bestrichen/bemalt werden + Optimaler Schutz der LED Lichtlinie vor Staub und mechanischen Einwirkungen + Perfekte Wärmeableitung
--	--

Auf Wunsch Pulverbeschichtung in allen RAL-Farben bei entsprechender Mindestmenge möglich!

Produktkompatibilität

Passende PC-Cover

Artikelnummer	Farbe	Länge	Artikelname
412001020000	opal satiniert	2m	PC45_16 (2m) Cover FLAT opal satiniert (65% TL) f. LED Alu-Profil Exo-F1/F1H/F2/N1/N2/T3/T3H/T5/V2/T7
432001020000	schwarz	2m	PC45_16 (2m) Cover FLAT schwarz (55% TL) f. LED Alu-Profil Exo-F1/F1H/F2/N1/N2/T3/T3H/T5/V2/T7
442001020000	transparent	2m	PC45_16 (2m) Cover FLAT transparent (85% TL) f. LED Alu-Profil Exo-F1/F1H/F2/N1/N2/T3/T3H/T5/V2/T7
411000200000	opal satiniert	10m	PC45_16 (10m) Cover FLAT opal satiniert (65% TL) f. LED Alu-Profil Exo-F1/F1H/F2/N1/N2/T3/T3H/T5/V2/T7 in PE-Bag
431000200000	schwarz	10m	PC45_16 (10m) Cover FLAT schwarz (55% TL) f. LED Alu-Profil Exo-F1/F1H/F2/N1/N2/T3/T3H/T5/V2/T7 in PE-Bag
418000200000	opal satiniert	80m	PC45_16 (80m) Cover FLAT opal satiniert (65% TL) f. LED Alu-Profil Exo-F1/F1H/F2/N1/N2/T3/T3H/T5/V2/T7 auf Rolle
438000200000	schwarz	80m	PC45_16 (80m) Cover FLAT schwarz (55% TL) f. LED Alu-Profil Exo-F1/F1H/F2/N1/N2/T3/T3H/T5/V2/T7 auf Rolle

Passende PETG-Endkappen

Artikelnummer	Farbe	Kabelloch	Artikelname
511002034153	alu-silber	mit	PETG-T7_16 Endkappe f. LED Alu-Profil Exo-T7_16 + Cover PC45_16 mit Kabelloch
511001034153	alu-silber	ohne	PETG-T7_16 Endkappe f. LED Alu-Profil Exo-T7_16 + Cover PC45_16 ohne Kabelloch

Empfehlung:

Für die optimale Haftung des selbstklebenden LED Strips am Alu-Profil muss die Klebefläche gereinigt werden.

- ✓ Staub und leichter Schmutz wird mit einem Pinsel, einer weichen Kunststoff-/Naturhaarbürste, Druckluft oder einem Baumwoll-/Mikrofasertuch beseitigt.
- ✓ Verschmutzungen, Schlieren etc. können mit in Wasser aufgelöstem Spülmittel entfernt werden. Trocken nachwischen.
- ✓ Keine Scheuermittel, Stahlwolle, Topfreiniger etc. verwenden – ausschließlich Schwämme, Baumwoll-/Mikrofasertücher oder weiche Kunststoff-/Naturhaarbürsten.
- ✓ Zum Entfetten oder zum Entfernen von hartnäckigem Schmutz – wie z. B. Kleberückständen – können handelsübliche Lösungsmittel wie z. B. Aceton und für eloxierte Alu-Profile spezielle Eloxal-Reiniger eingesetzt werden.
- ✓ Grundsätzlich dürfen eloxierte und pulverbeschichtete Oberflächen weder mit sauren noch alkalischen Reinigungsmitteln behandelt werden. Der pH-Wert muss zwischen 5 (sauer) und 8 (alkalisch) liegen. Ebenso dürfen keine abrasiven Reinigungsmittel verwendet werden, weil sie der Oberfläche schaden.